

Innol@b


Castelfranco E. – Vignola – Montecombraro

Creatività

Innovazione

Sostenibilità



- ✓ **Partners**
 - ✓ **Diversimento**
 - ✓ **Unione**
- 



Catalogo Innol@b MONTOMBRARO

Green Walls

Cyber Salad



*Imprenditori di
domani .. la montagna
delle cose buone*

Interval trainer

Interval Training

#Allenamento #Fitness #Wellness
#Ricomposizione_Corporea

Prof. Policarpo
Prof. Risimini

Questo Innolab ha come scopo quello di far conoscere agli alunni l'allenamento ad alta intensità (HIIT, EMOM, TABATA ecc). Tali tecniche di allenamento saranno applicate in circuiti di breve e media durata con esercizi che spaziano dal corpo libero al lieve/medio sovraccarico funzionale. L'innolab si strutturerà in 2 momenti distinti: nella prima parte, gli alunni si alleneranno in modo mirato, successivamente, nella seconda parte, il prof Risimini Pierpaolo insegnerà agli alunni le tecniche base di kick boxing.

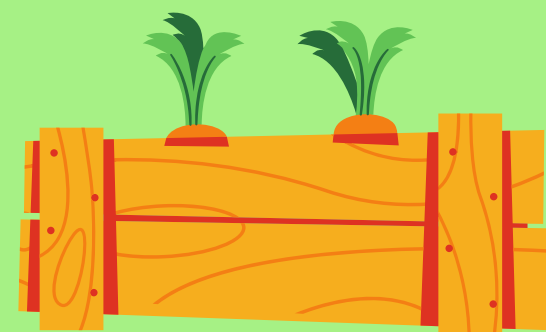


GREEN WALLS

Prof. Scimonelli

- #riduzione dell'inquinamento dell'aria
- #coibentazione e risparmio energetico degli edifici
- #aumento del valore degli immobili

Gli alunni coinvolti nell'Innolab realizzeranno 4 giardini verticali di progressiva difficoltà descrivendo le tecniche agronomiche e progettuali utilizzate per la loro costruzione e i benefici ambientali.



Prof. ssa Cappi

CYBER SALAD

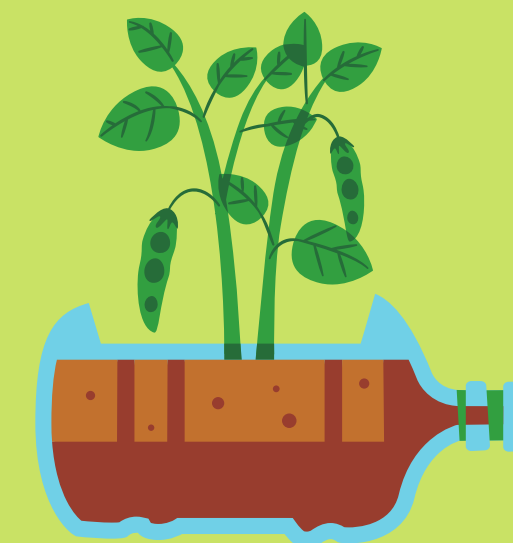


#Idroponica #Arduino #Innovazione #Sostenibilità



Start up per una serra idroponica da poter mantenere come metodo alternativo alla produzione dei prodotti agroalimentari che normalmente vengono prodotti all'interno della scuola. L'intento quindi è quello di avere prodotti nel più breve tempo possibile sfruttando al meglio spazi e tempi.

Inoltre si vuole sviluppare competenze che portino lo studente a pensare e misurare le proprie capacità per poter arrivare, in futuro, ad un prodotto LevelUp.



Prof. ssa Marzi &
Prof. Cumoli

Imprenditori di domani .. la montagna delle cose buone

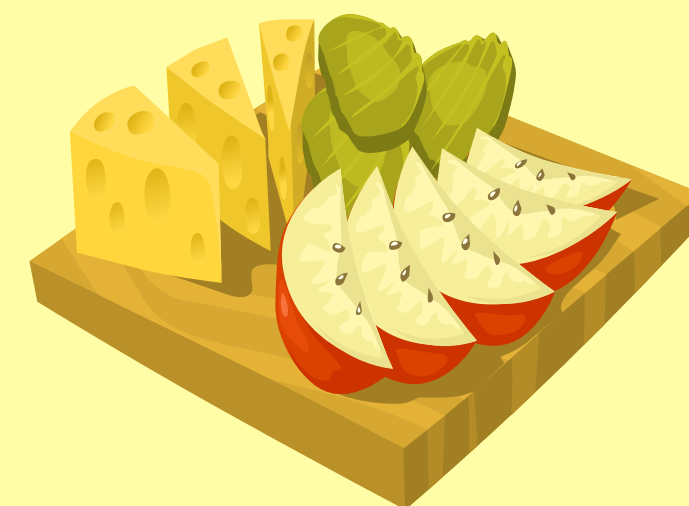
#autoimprenditorialità #economia circolare

#sostenibilità #multifunzionalità

I partecipanti a questo Innolab si cimenteranno
nella creazione di un'impresa-simulata per
partecipare ai bandi di finanziamento proposti dal
GAL (Gruppo Azione Locale).



**Se in montagna vuoi restare
imprenditore puoi diventare**



BUON CAMMINO

