

Clust-ER Greentech

Le Comunità Energetiche Rinnovabili come strumento per la transizione ed autonomia energetica

Conferenza stampa di lancio del progetto
Metodologie STEAM

**CLUST-ER
GREENTECH**
ENERGIA E SOSTENIBILITÀ



Relatore
Katia Ferrari
Data
11/03/2022



**18,2% dei consumi finali
lordi di energia in Italia nel
2019 erano coperti da fonti
rinnovabili**

Energia da FER nei Consumi Finali - Obiettivi al 2030

EUROPA

32%

ITALIA

30%

PNIEC

Piano Nazionale Integrato per
l'Energia e il Clim

EMILIA-ROMAGNA

27%

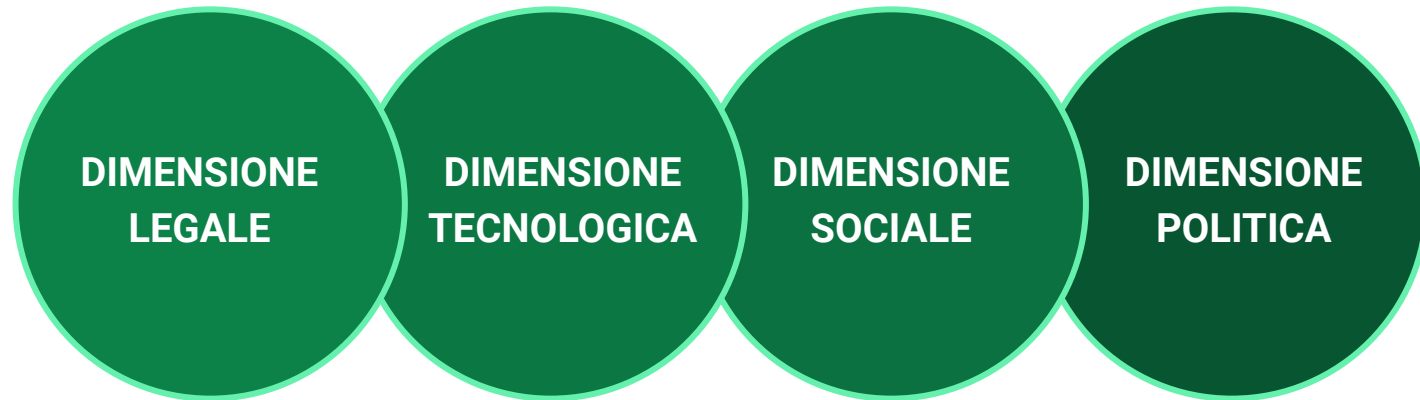
PER

Piano Energetico Regionale

COSA SONO LE COMUNITÀ ENERGETICHE RINNOVABILI?

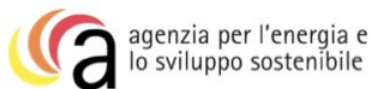
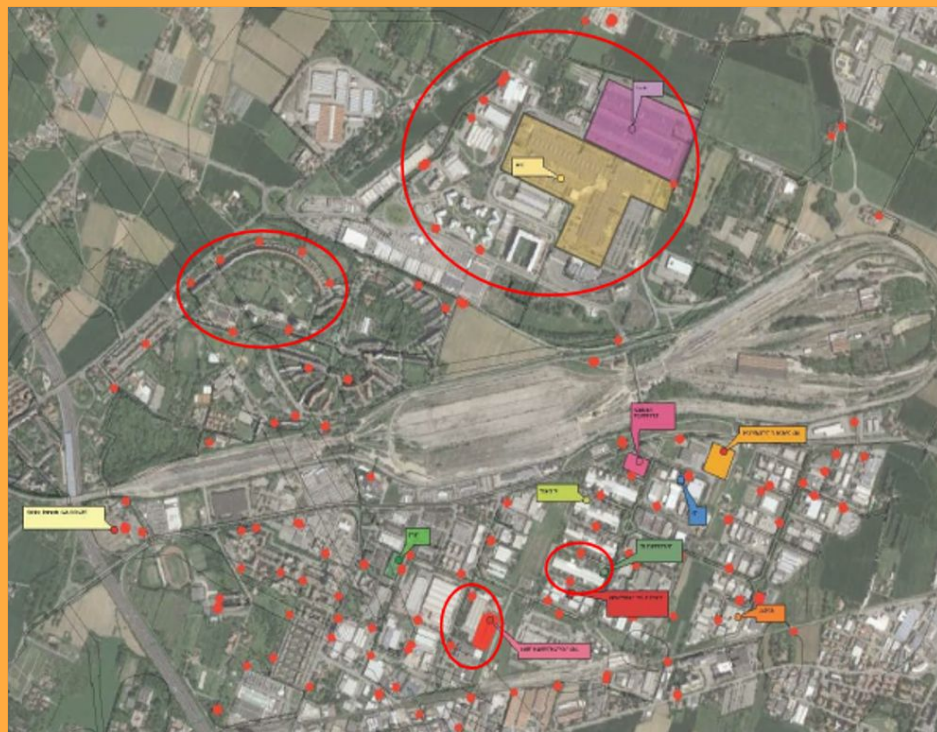


Associazioni costituite da consumatori di energia, cittadini, enti pubblici e altri soggetti che, all'interno di un'area geografica, sono in grado di produrre energia da fonti rinnovabili, consumarla e scambiarsela in un'ottica di **autoconsumo** e **autosufficienza**, entrando in simbiosi energetica



Bologna

Pilastro – Roveri District



agenzia per l'energia e lo sviluppo sostenibile

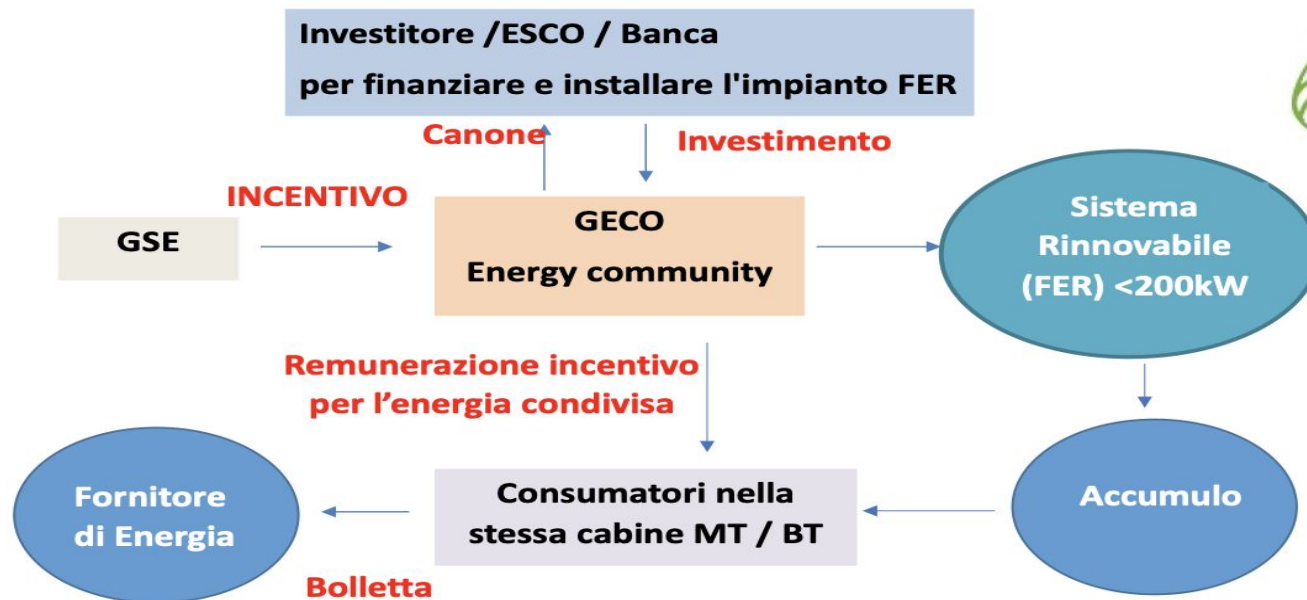


Agenzia nazionale per le nuove tecnologie, l'energia e lo sviluppo economico sostenibile



ALMA MATER STUDIORUM
UNIVERSITA DI BOLOGNA

Modello per la sperimentazione delle Comunità Energetiche Rinnovabile



FOLLOW US



CLUST-ER
GREENTECH
ENERGIA E SOSTENIBILITÀ

Via P. Gobetti, 101 – 40129 Bologna
CF 91399930378
info@greentech.clust-er.it