



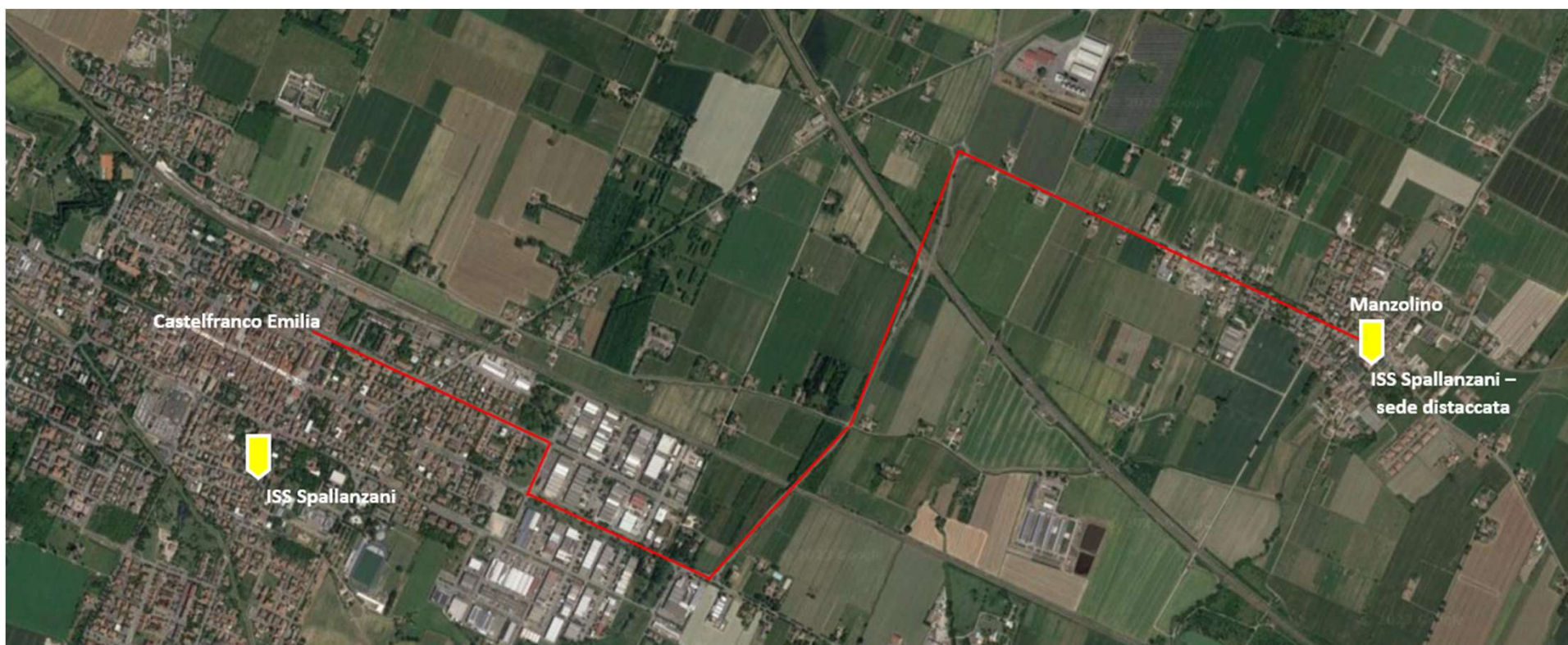
**IPOSTESI DI NUOVO COLLEGAMENTO
TPL A SERVIZIO DELLA SEDE
DELL'IIS SPALLANZANI
DISTACCATA NELLA FRAZIONE DI
MANZOLINO**

20/06/2023

INFORMAZIONI GENERALI



A seguito dell'attivazione di alcune sezioni dell'indirizzo tecnico agrario dell'ISS Spallanzani nella nuova sede distaccata a Manzolino, a partire dall'anno scolastico 2023/2024, si rende necessario modificare l'attuale assetto del TPL al fine di garantire un servizio di collegamento agli studenti nelle fasce orarie di ingresso e uscita dall'istituto.



INFORMAZIONI GENERALI



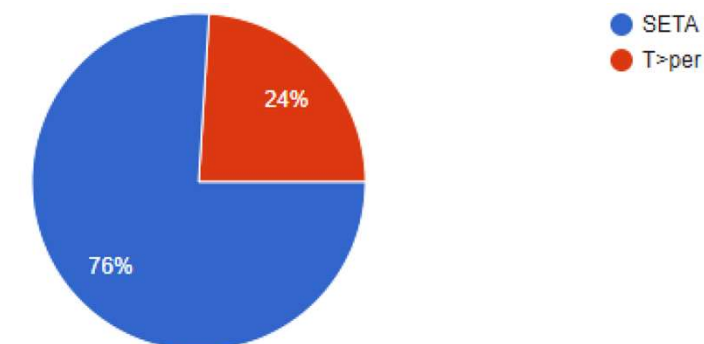
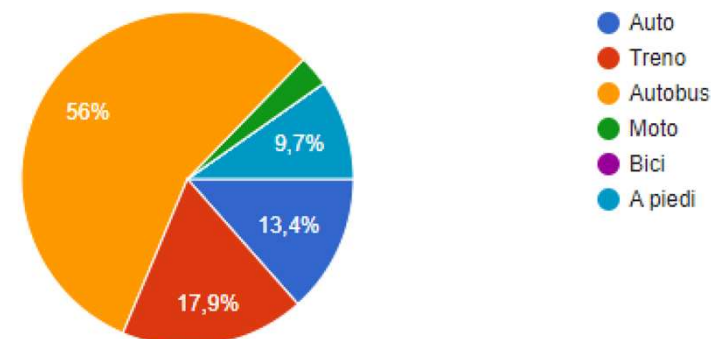
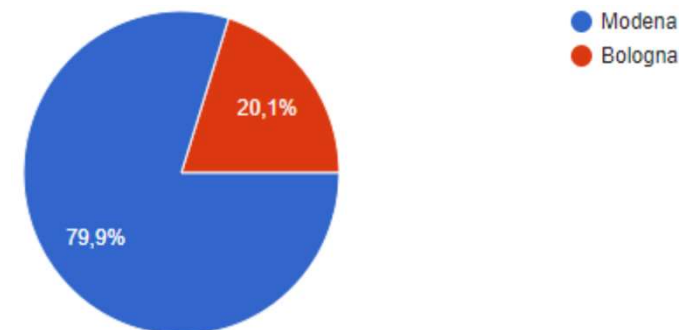
La scuola ha fornito alcune informazioni preliminari, attraverso un questionario compilato dagli studenti:

- **Circa 180 studenti interessati al cambio di sede;**
- **Circa l'80% degli studenti proviene dalla provincia di Modena;**
- **La ripartizione modale indica una netta maggioranza di utilizzo del TPL su gomma, in particolare delle corse dell'operatore SETA Modena.**

Sono stati inoltre forniti gli orari scolastici previsti per l'indirizzo tecnico:

- **Ingresso * → ore 08:00**
- **Uscita * → 4 gg alle 13:00 (3 gg per le classi 1°)**
→ 2 gg alle 13:50 (3 gg per le classi 1°)

* possibilità di un delta di circa +10' in ingresso e uscita per ottimizzare gli orari del TPL.



NUOVE CORSE



A partire dall'avvio del nuovo anno scolastico a Settembre 2023 verranno quindi istituite **6 NUOVE CORSE** di collegamento tra Castelfranco FS e la nuova sede dell'Istituto Spallanzani distaccata a Manzolino, 2 per ogni fascia oraria di ingresso e uscita:

	CORSA 1	CORSA 2
Validità	ScoLL-S	ScoLL-S
Castelfranco FFSS	07:55	07:55
Manzolino	08:05	08:05



**Orario di ingresso:
08:10**

**Orario di uscita:
13:10**



	CORSA 1	CORSA 2
Validità	ScoLL-S	ScoLL-S
Manzolino	13:15	13:15
Castelfranco FFSS	13:25	13:25

**Orario di uscita:
14:00**



	CORSA 1	CORSA 2
Validità	ScoLL-V	ScoLL-V
Manzolino	14:05	14:05
Castelfranco FFSS	14:15	14:15

Le corse del mattino in ingresso e delle 13:15 in uscita saranno effettuate dal **LUNEDI'** al **SABATO**, mentre quelle delle 14:05 in uscita solamente dal **LUNEDI'** al **VENERDI'**, non essendoci uscite alla sesta ora nelle giornate di sabato.

MODIFICHE CORSE DIRETTRICE MODENA



Di seguito si riportano le corse della direttrice **Modena – Castelfranco Emilia** (linea **760**) che garantiranno la coincidenza per e da Manzolino alla fermata di **Castelfranco FS**, evidenziandone eventuali necessarie modifiche di orario:

Linea 760	
Corsa	7609/211 (L-S)
Autostazione MODENA	07:12
Largo Garibaldi	07:18
Policlinico V. Emilia	07:24
Fossalta	07:30
Bottega Nuova	07:37
Castelfranco Emilia teatro	07:50
Castelfranco FFSS	07:52

Manzolino

13:15

Linea 760	
Corsa	7717/501 (L-S)
Castelfranco FFSS	13:25
Castelfranco Emilia teatro	13:27
Bottega Nuova	13:41
Fossalta	13:45
Policlinico V. Emilia	13:51
Largo Garibaldi	13:56
Autostazione MODENA	14:03

Linea 760	
Corsa	7717/502 (L-V)
Castelfranco FFSS	14:15
Castelfranco Emilia teatro	14:17
Bottega Nuova	14:27
Fossalta	14:31
Policlinico V. Emilia	14:37
Largo Garibaldi	14:42
Autostazione MODENA	14:47

Manzolino

08:05

**PROSEGUE PER
MANZOLINO
SENZA
TRASBORDO**

**NUOVA PARTENZA
ALLE 13:25 (+25').
DA MANZOLINO PER
MODENA SENZA
TRASBORDO**

**POSTICPA LA
PARTENZA DI +5'**

MODIFICHE CORSE DIRETTRICE VIGNOLA



Di seguito si riportano le corse della direttrice **Vignola – Castelfranco Emilia** (linea **760**), dell'orario di **ingresso del mattino**, che garantiranno la coincidenza per Manzolino alla fermata di **Castelfranco FS**, evidenziandone eventuali necessarie modifiche di orario:

Linea 760		
Corsa	7729/612 (L-V)	7729/712 (S)
Spilamberto	07:25	07:25
Piumazzo - Stazione	07:32	07:31
San Cesario sul Panaro	07:41	07:39
Castelfranco Emilia teatro	07:53	07:47
Castelfranco FFSS	07:55	07:49

Manzolino

08:05

**PROSEGUE PER
MANZOLINO SENZA
TRASBORDO**

Linea: 760		
Corsa	7779/26 (L-V)	7779/260 (S)
Vignola Autostazione	06:55	07:05
Vignola FS	07:00	07:10
Spilamberto	07:17	07:24
Piumazzo - Stazione	07:25	07:32
San Cesario sul Panaro	07:34	07:41
Castelfranco Emilia teatro	07:47	07:48
Castelfranco FFSS	07:55	07:50

**LA CORSA 7779/26
LUN-VEN ANTICIPA
LA PARTENZA DI 5'**

MODIFICHE CORSE DIRETTRICE VIGNOLA



Di seguito si riportano le corse della direttrice **Vignola – Castelfranco Emilia** (linea **760**), dell'orario di **uscita delle 13:10**, che garantiranno la coincidenza da Manzolino alla fermata di **Castelfranco FS**, evidenziandone eventuali necessarie modifiche di orario:

Linea 760	
Corsa	7748/150 (L-S)
Castelfranco FFSS	13:25
Castelfranco Emilia teatro	13:27
San Cesario sul Panaro	13:36
Spilamberto	13:44
Vignola FS	13:56
Vignola Centro	13:57
Vignola Autostazione	14:03



**NUOVA
PARTENZA ALLE
13:25 (+18')**

Linea 760	
Corsa	7834/890 (L-S)
Castelfranco FFSS	13:25
Castelfranco Emilia teatro	13:27
San Cesario sul Panaro	13:36
Torrazzo	13:42
Piumazzo - Stazione	13:44
Industriale Bazzano	13:51
Bazzano Stazione	13:54
Mulino di Savignano	13:59
Savignano sul Panaro	14:02
Formica	14:07
Vignola Centro	14:09
Vignola Autostazione	14:15



**NUOVA
PARTENZA
ALLE 13:25
(+17')**

MODIFICHE CORSE DIRETTRICE VIGNOLA



Di seguito si riportano le corse della direttrice **Vignola – Castelfranco Emilia** (linea **760**), dell'orario di **uscita delle 14:00**, che garantiranno la coincidenza da Manzolino alla fermata di **Castelfranco FS**, evidenziandone eventuali necessarie modifiche di orario:

Linea 760	
Corsa	7834/71 (L-S)
Castelfranco FFSS	14:15
Castelfranco Emilia teatro	14:17
San Cesario sul Panaro	14:24
Torrazzo	14:30
Piumazzo - Stazione	14:32
Industriale Bazzano	14:39
Bazzano Stazione	14:42
Mulino di Savignano	14:46
Savignano sul Panaro	14:49
Formica	14:53
Vignola Centro	14:55
Vignola Autostazione	15:03



**NUOVA PARTENZA
ALLE 14:15 (+10')**

Linea 760	
Corsa	7550/67 (L-V)
Castelfranco FFSS	14:15
Castelfranco Emilia teatro	14:17
San Cesario sul Panaro	14:24
Torrazzo	14:30
Piumazzo - Stazione	14:32
Magazzino bv	14:39
Magazzino	14:41
Mulino di Savignano	14:47
Savignano sul Panaro	14:50
Formica	14:54
Vignola Centro	14:56
Vignola Autostazione	15:04



**NUOVA PARTENZA
ALLE 14:15 (+10')**

MODIFICHE CORSE DIRETTRICE BOMPORTO



Di seguito si riportano le corse della direttrice **Bomporto – Castelfranco Emilia** (linea **750**), che garantiranno la coincidenza da Manzolino alla fermata di **Castelfranco FS**, evidenziandone eventuali necessarie modifiche di orario:

Linea 750	
Corsa	7545/4 (L-S)
Bomporto	06:55
Nonantola Terminal	07:07
Redu'	07:15
Pioppa	07:23
Centro commerciale	07:27
Castelfranco Emilia teatro	07:29
Castelfranco FFSS	07:31

Linea 750	
Corsa	7548/700 (L-S)
Castelfranco FFSS	13:25
Castelfranco Emilia teatro	13:27
Pioppa	13:34
Redu'	13:41
Nonantola Terminal	13:48
Bomporto	13:59

**NUOVA PARTENZA
ALLE 13:25 (+10')**

Eventuale coincidenza per Bastiglia

Linea 420	
Corsa	4378/502 (L-S)
Bomporto	14:00
Sorbara	14:05
Bastiglia	14:10

Manzolino

14:05

Linea 750	
Corsa	7548/701 (L-S)
Castelfranco FFSS	14:15
Castelfranco Emilia teatro	14:17
Pioppa	14:24
Redu'	14:31
Nonantola Terminal	14:38
Bomporto	14:49

**NUOVA PARTENZA
ALLE 14:15 (+5').
DA MANZOLINO
PER BOMPORTO
SENZA
TRASBORDO.**

MODIFICHE CORSE DIRETTRICE SAN GIOVANNI IN PERSICETO



La linea di riferimento per la direttrice San Giovanni in Persiceto - Castelfranco Emilia è la **linea 531 di TPER Bologna**, che effettua le corse del mattino e nell'orario di uscita delle 13:10. Queste modificheranno il percorso con ingresso e regresso a Manzolino per garantire il collegamento dal lato bolognese.

Non essendo però previsto alcun collegamento con la linea 531 tra Castelfranco Emilia e San Giovanni in Persiceto nella fascia oraria di uscita delle 14:00, la corsa SETA 7533/5 della linea 750, che attualmente collega Castelfranco FS e San Giovanni in Persiceto, modificherà il percorso con un ingresso e regresso a Manzolino garantendo così la copertura dei collegamenti in tutte le fasce orarie interessate.

Linea 750	
Corsa	7533/5 (L-V)
Castelfranco FFSS	13:55
Castelfranco Emilia teatro	13:57
Manzolino	14:07
S. Giovanni in Persiceto	14:22



MODIFICA PERCORSO E COLLEGAMENTO DIRETTO PER SAN GIOVANNI IN PERSICETO