

Ecosistema Spallanzani

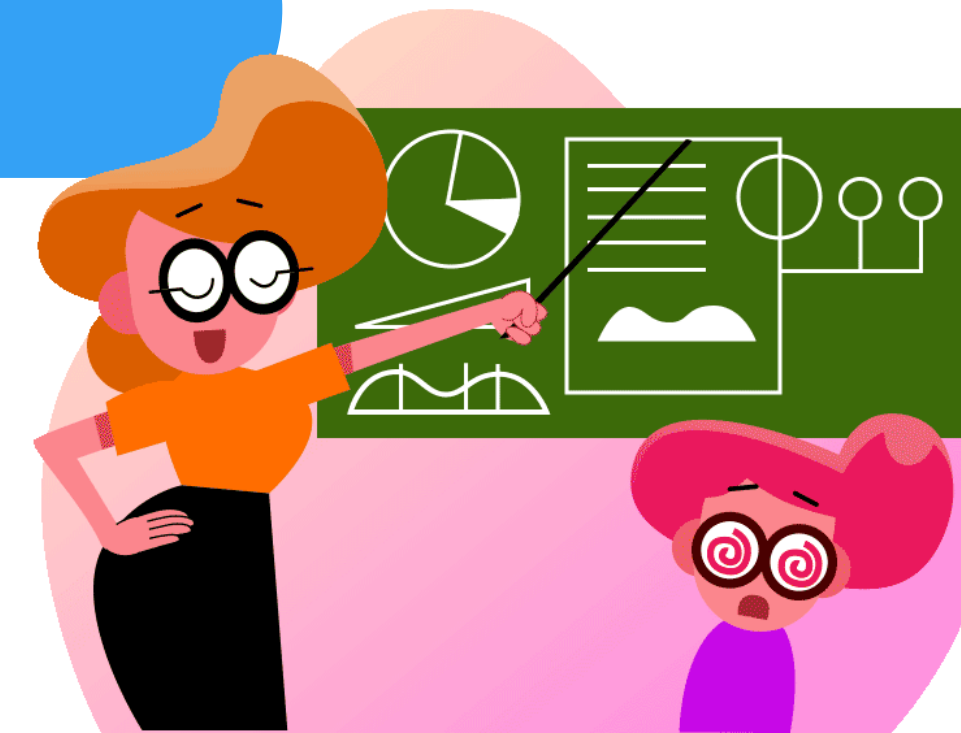
EARTH AND PEOPLE WELLNESS



dove vogliamo andare?



come curvare il curriculum e dare
competenze speciali?



Citazione

"C'è del buono in questo mondo, padron Frodo; è giusto combattere per questo"
Samwise Gange

il professionista one health



BENESSERE DELLA PERSONA



BENESSERE DEL PIANETA



BENESSERE DEL TERRITORIO

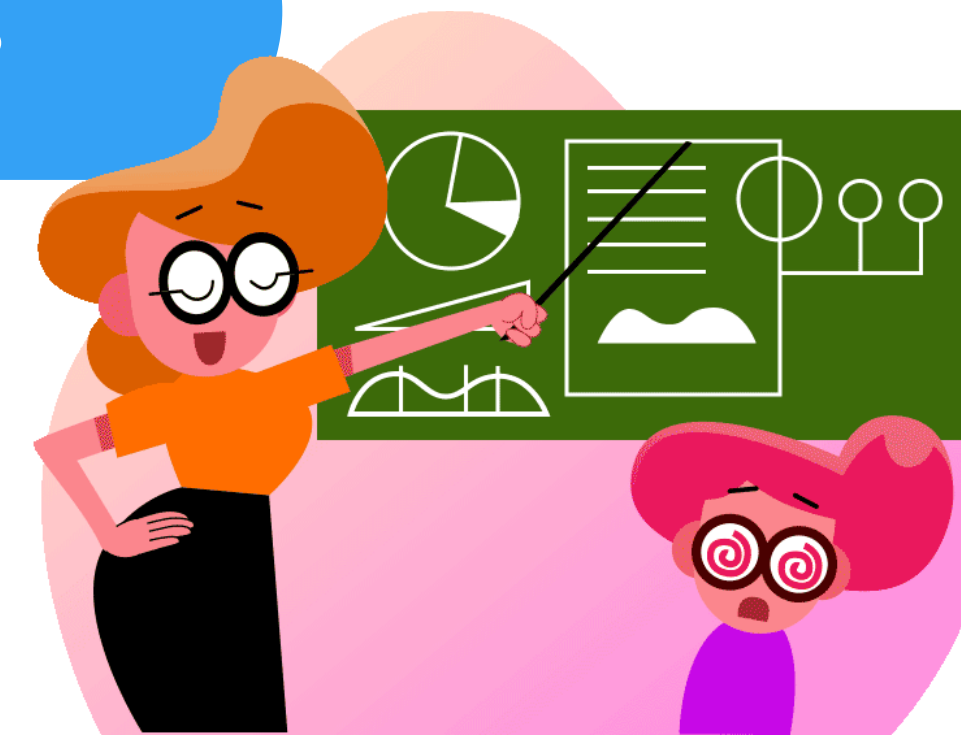
Ecosistema Spallanzani

- settore enogastronomia progetta in base alle produzioni agrarie
- settore agrario potenzia le produzioni utili all'enogastronomia
- azienda agraria in funzione della didattica

e come ci
vogliamo
andare?



in che modo formare i nostri allievi per
il raggiungimento delle competenze?



cos'è necessario fare per valorizzare queste attività?



progettare in modo comune

modello progettazione - MODELLO uda - Documenti Google



valutare con obiettivi e criteri condivisi

obiettivi annuali e UdA gli indirizzi - Fogli Google
macroaree competenze d'Istituto - Fogli Google
rubriche - Google Drive



utilizzare competenze che vogliamo davvero realizzare

tabelle riassuntive curriculum - Fogli Google

Ecosistema Spallanzani

- BENESSERE DELLA PERSONA
- BENESSERE DEL PIANETA
- BENESSERE DEL TERRITORIO

Citazione

"C'è del buono in questo mondo, padron Frodo; è giusto combattere per questo"
Samwise Gamgee



PROGETTAZIONE

<https://docs.google.com/document/d/1ZJnicpQqki03uzuz55At5DayhYtatTOgaFH347JMS6o/edit#heading=h.mz4o0rd5lj31>

TITOLO del Progetto dell'attività:

AREA TEMATICA: UdA/PCTO/eventi/ed.civica/project work/innolab

OBIETTIVO o Intenzione pedagogica:

(perché lo facciamo? per sviluppare quali competenze? brevemente 3 righe...)

CONSEGNA specifica da dare agli studenti

Titolo attività	sintetico, accattivante
Requisiti e descrizione del prodotto finale	cosa devo realizzare?dobbiamo lasciare lo spazio dell'intervento, non guidare sempre l'azione dei ragazzi, ma osservare, la consegna chiara ma non stringente e troppo precisa, deve lasciare spazio alla creatività l'azione è un elemento unificante, le discipline non sono separate
Requisiti del dossier/relazione delle attività necessarie alla realizzazione del prodotto	cosa ho fatto come l'ho fatto, quali compiti erano i miei? quali criticità, come mi valuto?
Alunni coinvolti	quali alunni? di che classe? di quale gruppo? indirizzo?eventuale composizione
Eventuali destinatari del prodotto	a chi è rivolto il prodotto finale?
Strategie didattiche utilizzate	lavoro di gruppo, flipped classroom, attività laboratoriali CBL GBL DESIGN THINKING DEBATE PBL PROJECT WORK FUTURE CLASSROOM LAB

criteri condivisi di valutazione

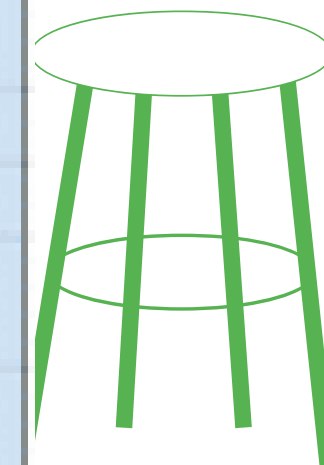


Risorsa cognitiva/consapevolezza dei imparato	50% (peso modificabile del diploma)	Capacità di processo/come ha imparato	50% (peso modificabile del diploma)	100%	
Comprensione e precisione	L'allievo possiede conoscenze tecniche	3,5	Ordine e logica, tempi e spazi	L'allievo mostra in modo discontinuo ordine e logica, sa selezionare gestisce tempo e spazio	3,5
	L'allievo possiede le conoscenze fondamentali, comprende gli elementi essenziali del compito	4		L'allievo mostra un ordine ed una logica elementari, gestisce tempo e spazio per ciò che è indispensabile	4
	L'allievo possiede un buon livello di conoscenza, comprende appena il compito assegnato	4,5		L'allievo mostra una buona disposizione all'ordine ed alla logica, gestisce in modo soddisfacente tempo e spazio	4,5
	L'allievo possiede conoscenze sicure e sa cogliere nessi e relazioni chiedendo spiegazioni approfondite sviluppando nuove conoscenze (autovalutare)	5-10		L'allievo possiede una rilevante disposizione all'ordine ed un brillante pensiero logico, gestisce con responsabilità il tempo e lo spazio anche a favore della classe	5-10
Autonomia	mostra difficoltà nel comprendere appena il compito chiedendo sempre aiuto, procede in modo selettivo svolgendo solo talune attività di cui si sente sicuro	3,5	Comunicazione efficace	comunica in modo elementare solo se richiesto	3,5
	procede con prudenza	4		presenta una comunicazione	4
	svolgendo le attività necessarie, chiedendo talvolta aiuto	4,5		essenziale	
Padronanza del linguaggio	procede con sicurezza svolgendo tutte le attività necessarie chiedendo talune spiegazioni	4,5	Mancanza di ricerca	presenta una comunicazione efficace	4,5
	visuale di interessi e di opinioni, promuove nel fronteggiare compiti e problemi sviluppando nuove idee e proposte	5-10		presenta una comunicazione ricca e chiara	5-10
	utilizza un linguaggio incolto preferendo descrivere le cose fatto, piuttosto che cogliere il senso dell'azione	3,5		rende e copiare le informazioni reperite e solo se richiesto documenti indispensabili	3,5
	utilizza un linguaggio adeguato e descrive le attività ed i loro principali significati	4		svolge ricerche semplici quando gli è richiesto e documenti indispensabili	4
Consapevolezza del contesto	utilizza un linguaggio adeguato	4,5	Mancanza di ricerca	svolge in autonomia la ricerca e documenti con precisione e chiarezza quanto fatto e appreso	4,5
	richiesta delle informazioni necessarie e del linguaggio utilizzato	5-10		svolge con metodo e precisione vari tipi di ricerche e documenti quanto fatto e appreso con chiarezza e ricchezza di contenuti e materiali	5-10
	mancanza della consapevolezza di insieme	3,5		nei gruppi di progetto rende e sviluppa operazioni elementari	3,5
	regole gli aspetti essenziali del			partecipa ai progetti avvalendosi della	

LE COMPETENZE D'ISTITUTO

Macroaree d'Istituto	Competenze europee 2018 e d'Istituto
COMUNICAZIONE EFFICACE	Storytelling, capacità comunicativa emotiva (narrazione) Competenza alfabetica funzionale Competenza multilinguistica
STEAM	Competenza matematica e competenza in Scienze, Tecnologie e Ingegneria (STEAM) Competenza digitale
VISIONE SISTEMICA	Competenza in materia di consapevolezza ed espressione culturali Competenza in materia di cittadinanza Competenza imprenditoriale Consapevolezza professionale e sociale Imprenditorialità come impatto sulla società Capacità di selezionare le fonti, spirito critico, capacità di interpretare l'attualità Problem solving
RISORSE PERSONALI	Competenza personale, capacità di imparare ad imparare Creatività e pensiero divergente Consapevolezza dei propri limiti e punti di forza Empatia e capacità di lavorare con e includendo gli altri Capacità di affrontare successi ed insuccessi, consapevolezza ed espressione culturale (legame con la storia)

https://docs.google.com/spreadsheets/d/1HnWydNuBRZNUyVAdLRE_8eb9z8KkYi68DcWW9fUSoBU/edit?usp=sharing



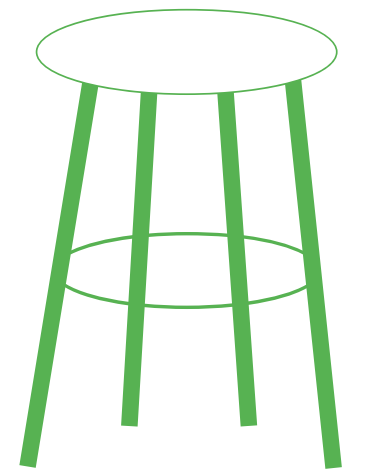


Comportamento

Macroattività

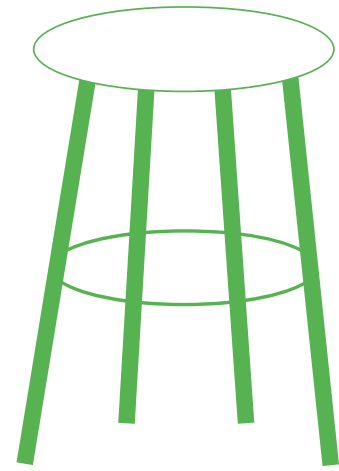
Disciplinari

Le Rubriche





Le rubriche di valutazione della macroattività



UdA

https://drive.google.com/file/d/1DLz1RVYLSRDR3Mmxta_gwkACmRB8ro7ms/view?usp=sharing

Innolab

https://drive.google.com/file/d/17Xg1JdvHt08TaVX57i_ZivrZTdfT2gH/view?usp=sharing

Eventi

https://drive.google.com/file/d/11n01i0M74u4FaQFW_S-jsClpxIHR_Uly/view?usp=sharing

Attività di ed. civica

<https://drive.google.com/file/d/1qzaukgY0Xa20g7xq3Cp7-tHnKs7mm05J/view?usp=sharing>

Comportamento

<https://drive.google.com/file/d/1vwX66-1eHSHprW3ZWqMIE8i4Njm17aAD/view?usp=sharing>

<https://drive.google.com/drive/folders/1HpDIMSZBdeMu9NA0ggqVymtqL8inuShYY?usp=sharing>

Project Work

https://drive.google.com/file/d/1gHmMQ06UKFuXz_MEkUChR1FIUp3Metg/view?usp=sharing

PCTO

AGRARIO

https://drive.google.com/file/d/11pwwx5kk4sk3TH0lLerZzAAEI5ooool_y/view?usp=sharing

ENOGASTRONOMICO

<https://drive.google.com/file/d/14Sj7pi1Ele6iQVGDPP3P497iRaWRL96W/view?usp=sharing>

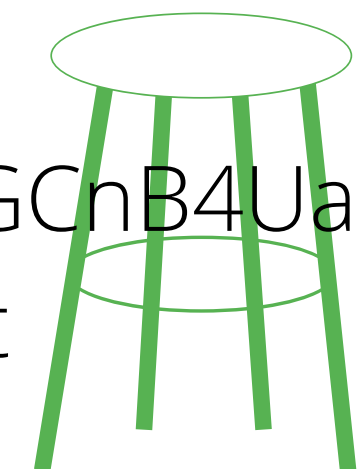
IL CONTRIBUTO DEGLI ASSI CULTURALI ALLE COMPETENZE

**Curricolo Tecnico
Agrario**

**Curricolo
Professionale
Agrario**

**Curricolo
Professionale
Enogastronomico**

<https://docs.google.com/spreadsheets/d/1OjO3e3GCnB4UaPCQgy2GwFnr4gbIEqGZRLBx9oDnY3E/edit>



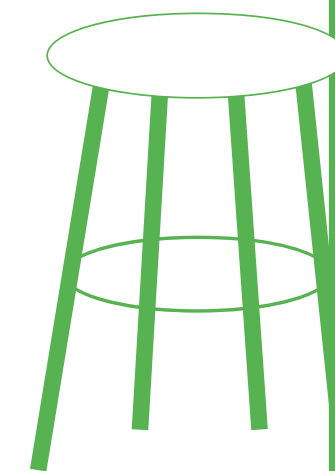
il profilo del professionista enogastronomico one health

- Personalizza il proprio percorso all'interno dell'Istituto
- Sa descrivere gli aspetti del proprio settore (luogo di lavoro, piatto, servizio, drink). Attua e motiva comportamenti corretti per la salute e la sicurezza sul luogo di lavoro
- Descrive i collegamenti fra il prodotto offerto ed i benefici per la persona o le criticità rispetto a salute ed ambiente
- Descrive i processi e la storia che portano alla realizzazione di un prodotto o servizio (TERROIR)
- Valorizza il territorio tramite l'offerta di un prodotto o servizio
- Si confronta con le esigenze del cliente o dell'ambiente, trova e descrive soluzioni ad hoc e sostenibili
- Ha una visione sistemica di scuola e territorio, persone e ambiente
- Realizza attraverso tecnologia e innovazione i propri obiettivi professionali e li comunica in modo efficace ed emozionale nella madrelingua, in lingua straniera ed attraverso la comunicazione digitale
- Utilizza le capacità personali nella socialità, nell'imprenditorialità e come cittadino



il profilo del professionista agrario one health

- Personalizza il proprio percorso all'interno dell'Istituto
- sa individuare e descrivere le relazioni causa/effetto di un ecosistema o agroecosistema;
- sa descrivere un ambiente classificandone le componenti principali utilizzando strumenti informatici;
- possiede conoscenze ed abilità di base nelle produzioni vegetali ed animali e nelle trasformazioni;
- sa applicare conoscenze e abilità nelle produzioni vegetali e animali e nelle trasformazione
- Sa utilizzare le conoscenze e le abilità acquisite in ambito tecnico, con particolare riferimento alla sostenibilità
- Ha una visione sistemica di scuola e territorio, persone e ambiente
- Realizza attraverso tecnologia e innovazione i propri obiettivi professionali e li comunica in modo efficace ed emozionale nella madrelingua, in lingua straniera ed attraverso la comunicazione digitale
- Utilizza le capacità personali nella socialità, nell'imprenditorialità e come cittadino



il profilo del tecnico agrario one health

- Personalizza il proprio percorso all'interno dell'Istituto
- Descrive il territorio circostante e i fenomeni naturali in forma scritto e orale semplice, ma corretta, scegliendo opportunamente le fonti da cui attingere informazioni- sa descrivere un ambiente classificandone le componenti principali utilizzando strumenti informatici;
- Sa cos'è un ecosistema, ne conosce le componenti e relative funzioni, riportando nella quotidianità quanto appreso
- Conosce e comprende il concetto di sostenibilità e lo utilizza in una visione strategica d'impresa agroalimentare, che sia coerente con le attuali esigenze socio-economiche e promuovendo l'imprenditorialità
- Progetta un sistema aziendale all'interno di un contesto sociale e territoriale, ponendo attenzione ai limiti ed alle capacità territoriali, che sia produttivo ed al tempo stesso sostenibile e resiliente
- Ha una visione sistemica di scuola e territorio, persone e ambiente
- Realizza attraverso tecnologia e innovazione i propri obiettivi professionali e li comunica in modo efficace ed emozionale nella madrelingua, in lingua straniera ed attraverso la comunicazione digitale
- Utilizza le capacità personali nella socialità, nell'imprenditorialità e come cittadino